

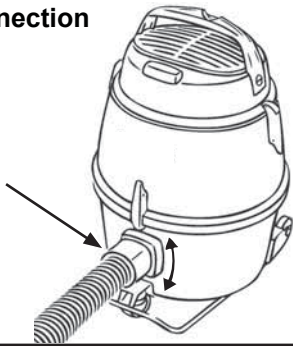
GM 80

Instructions for use

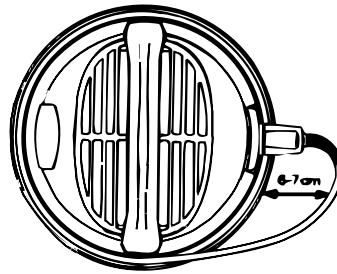


EN	Operating instructions	5
DE	Bedienungsanweisungen	11
FR	Instructions de fonctionnement	18
NL	Gebruiksaanwijzingen	25
IT	Istruzioni per l'uso	31
NO	Bruksanvisning	38
SV	Bruksanvisning	44
DA	Betjeningsvejledning	50
FI	Käyttöohje	56
ES	Instrucciones de funcionamiento	62
PT	Instruções de Funcionamento	68
EL	Οδηγίες λειτουργίας	75
TR	Kullanma Talimatları	82
SL	Navodila za delovanje	91
SK	Návod na obsluhu	97
CS	Návod k obsluze	104
PL	Instrukcje dotyczące obsługi	110
HU	Használati útmutató	117
RO	Instrucțiuni de utilizare	124
BG	Указания за експлоатация	131
RU	Руководство по эксплуатации	138
ET	Tööjuhised	145
LV	Norādījumi par ekspluatāciju	151
LT	Naudojimo instrukcija	158

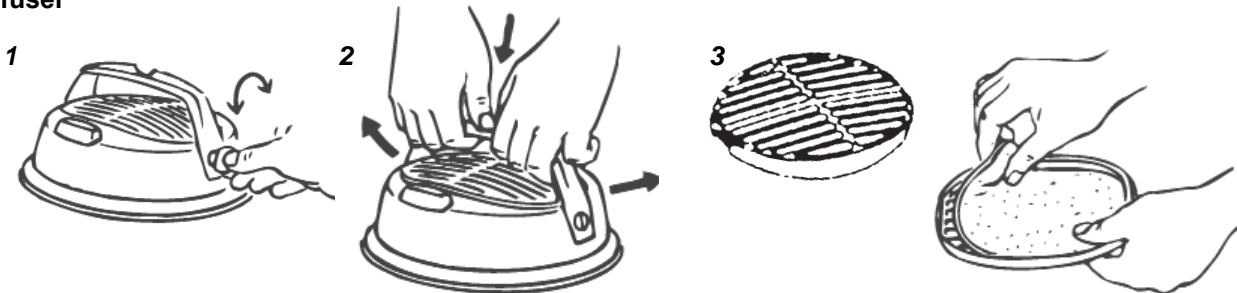
Hose connection



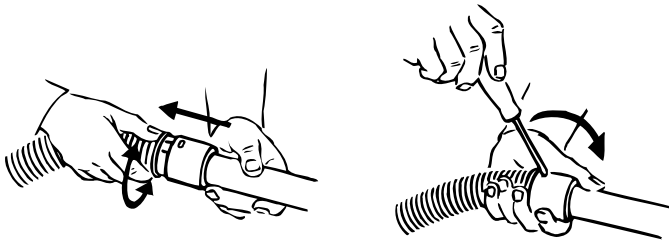
Power cord



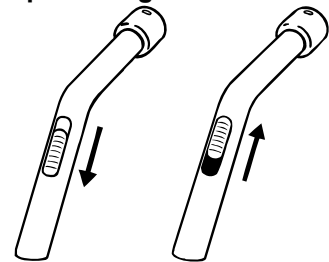
Diffuser



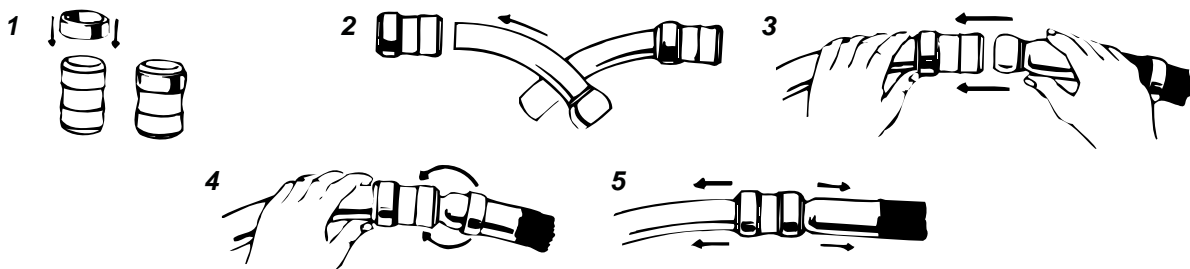
Plastic hose and plastic tube



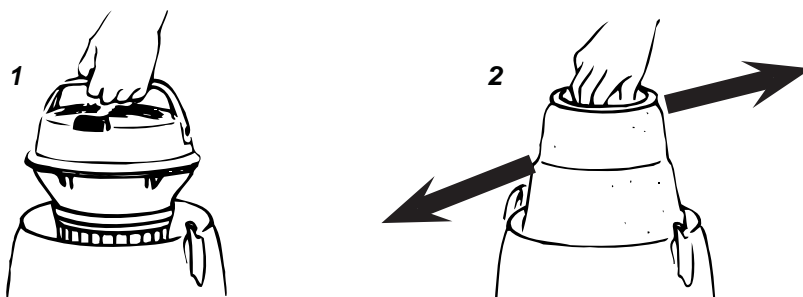
Suction power regulation



Rubber or plastic hose with curved steel tube



Filter cleaning



Suction with dust bag

1



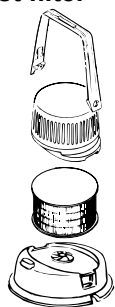
2



3

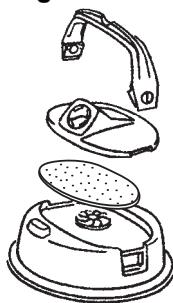


Exhaust filter



**HEPA
ULPA**

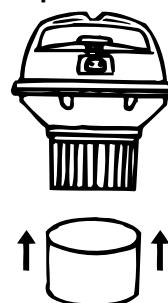
Blowing attachment



Sound suppressor



Motor protection filter



Szanowny Kliencie!

Dziękujemy za zakup odkurzacza Nilfisk.



Przed pierwszym użyciem urządzenia należy dokładnie przeczytać tę dokumentację. Instrukcję należy przechowywać w łatwo dostępnym miejscu.

Symbole użyte w celu oznaczenia instrukcji



WOSTRZEŻENIE

Niebezpieczeństwo, które może prowadzić do poważnych obrażeń ciała, a w skrajnych przypadkach nawet do śmierci.



UWAGA

Niebezpieczeństwo, które może prowadzić do drobnych urazów oraz awarii.

Instrukcja obsługi

Oprócz instrukcji obsługi oraz odnośnych przepisów dotyczących zapobiegania wypadkom należy też przestrzegać obowiązujących przepisów bezpieczeństwa oraz zasad prawidłowej eksploatacji.

Przeznaczenie

Urządzenie jest przeznaczone do normalny użytek domowy. Tylko osoby korzystające z urządzenia mogą zapobiec wypadkom wynikającym z nieprawidłowej obsługi.

NALEŻY PRZECZYTAĆ WSZYSTKIE INSTRUKCJE BEZPIECZEŃSTWA I PRZESTRZEGAĆ ICH.

Urządzenie jest przeznaczone do zbierania suchego, niepalnego pyłu i kurzu.

Wszelkie inne zastosowania stanowią nieprawidłowe użytkowanie. Producent nie ponosi żadnej odpowiedzialności za szkody powstałe w wyniku użytkowania urządzenia w taki sposób. Ryzyko takiego eksploatacji produktu ponosi wyłącznie użytkownik. Właściwa eksploatacja urządzenia obejmuje też prawidłową obsługę, serwisowanie i naprawy zgodnie z instrukcjami producenta.

Ważne ostrzeżenia



WOSTRZEŻENIE

- Aby ograniczyć ryzyko wystąpienia pożaru, urazów lub porażenia prądem, przed uruchomieniem urządzenia należy zapoznać się z wszystkimi instrukcjami bezpieczeństwa oraz oznaczeniami ostrzegawczymi i zastosować się do nich. Dopóki odkurzacz jest wykorzystywany zgodnie z przeznaczeniem, jego eksploatacja jest bezpieczna. W przypadku uszkodzenia podzespołów elektrycznych lub części mechanicznych odkurzacza lub jego akcesoriów, zanim będzie możliwe ich ponowne użycie, odkur-

zacz lub akcesoria muszą zostać naprawione przez odpowiedni punkt serwisowy lub producenta. Pozwoli to uchronić urządzenie przed dalszymi uszkodzeniami, a użytkownika przed ewentualnymi obrażeniami ciała.

- Aby ograniczyć ryzyko porażenia prądem elektrycznym, nie używać na zewnątrz ani na mokrych powierzchniach.
- Przechowuj urządzenie w pomieszczeniu, w suchym miejscu, w temperaturze od 0°C do 60°C.
- Należy używać gniazda ssącego wyłącznie w sposób zgodny z jego przeznaczeniem.
- Nie zostawiać urządzenia bez nadzoru, jeśli jest podłączone do zasilania. Odłączyć je od gniazda, jeśli nie będzie używane, a także przed konserwacją.
- Nie używać odkurzacza, którego przewód lub wtyczka są uszkodzone. W celu odłączenia chwycić za wtyczkę, a nie za przewód. Nie dotykać wtyczki ani odkurzacza mokrymi dłońmi. Przed odłączeniem wyłączyć wszystkie funkcje.
- Nie ciągnąć za przewód i nie używać go do przenoszenia urządzenia; nie używać przewodu jako rączki, nie przytrząskiwać przewodu drzwiami i nie przeciągać go przez ostre krawędzie lub narożniki. Nie najeżdżać na przewód odkurzaczem. Nie zbliżać przewodu do rozgrzanych powierzchni.
- Nie zbliżać włosów, luźnych ubrań, palców ani innych części ciała do otworów lub ruchomych elementów urządzenia. Nie wkładać żadnych przedmiotów do otworów urządzenia i nie używać urządzenia, jeśli otwory są zablokowane. Usuwać z otworów kurz, nitki, włosy i wszystko, co może zmniejszać przepływ powietrza.
- Urządzenie nie nadaje się do zbierania niebezpiecznych pyłów.
- Nie zbierać palnych ani zapalnych cieczy, takich jak benzyna, i nie używać w obszarach, w których takie ciecze mogą się znajdować.
- Nie zasysaj ostrych przedmiotów, takich jak igły lub kawałki szkła.
- Nie zbierać niczego, co płonie lub dymi, np. papierosów, zapalek czy żarzącego się popiołu.
- Należy zachować szczególną ostrożność podczas odkurzania schodów.
- Nie uruchamiaj odkurzacza bez właściwie włożonych filtrów i worka.
- Używaj tylko oryginalnych worków, filtrów i innych akcesoriów zakupionych od lokalnego dealera. W przypadku korzystania z

innych worków lub filtrów gwarancja zostanie unieważniona.

- Jeśli odkurzacz nie działa prawidłowo lub został upuszczony, uszkodzony, zostawiony na świeżym powietrzu lub wrzucony do wody, należy oddać go do punktu serwisowego lub producenta.
- Jeżeli z urządzenia wydostaje się piana lub płyn, należy natychmiast wyłączyć urządzenie.
- operatorzy maszyn muszą zostać odpowiednio przeszkoleni w zakresie ich obsługi.
- Urządzenie nie jest przeznaczone do zasysania płynów.
- Nie wolno wprowadzać żadnych zmian w zabezpieczeniach elektrycznych ani mechanicznych.

Kraje CENELEC (AT-BE-BG-HR-CY-CZ-DK-EE-FI-FR-DE-GR-HU-IS-IE-IT-LV-LT-LU-MK-MT-NL-NO-PL-PT-RO-ES-SK-SI-SE-CH-TR-GB):

- Z urządzenia mogą korzystać dzieci w wieku powyżej 8 lat oraz osoby o ograniczonej sprawności ruchowej, intelektualnej, a także osoby niedoświadczone, o ile zostały uprzednio poinformowane o bezpiecznym sposobie korzystania z urządzenia oraz ewentualnych zagrożeniach lub o ile ich praca jest nadzorowana.
- Dzieci należy pilnować, aby nie używały urządzenia do zabawy.
- Czynności związane z czyszczeniem i konserwacją nie mogą być wykonywane przez dzieci bez nadzoru osób dorosłych.

Poza krajami CENELEC

- To urządzenie nie może być obsługiwane przez osoby (również dzieci) z ograniczonymi możliwościami fizycznymi, sensorycznymi lub psychicznymi, przez osoby bez doświadczenia lub wiedzy, chyba, że znajdują się pod nadzorem lub zostały poinstruowane odnośnie obsługi urządzenia przez osobę odpowiedzialną za ich bezpieczeństwo.
- Dzieci należy pilnować, aby nie używały urządzenia do zabawy.

Urządzenia podwójnie izolowane 



UWAGA

- Użytkować wyłącznie w sposób opisany w tej instrukcji i wyłącznie w połączeniu z końcówkami zalecanymi przez producenta.
- **PRZED PODŁĄCZENIEM ODKURZACZA** należy sprawdzić napięcie znamionowe podane na jego na tabliczce znamionowej i porównać je z napięciem zasilania – wartość nie może

się różnić o więcej niż 10%.

- Urządzenie jest wyposażone w podwójną izolację. Używać wyłącznie identycznych części zamiennych. Patrz instrukcje serwisowania podwójnie izolowanych urządzeń.

W urządzeniu podwójnie izolowanym zamiast uziemienia zastosowano dwa systemy izolujące. Urządzenie podwójnie izolowane jest pozbawione środków umożliwiających jego uziemienie. Nie należy instalować takich środków w urządzeniu. Serwisowanie podwójnie izolowanych urządzeń wymaga szczególnej ostrożności i znajomości systemu, dlatego powinno być zlecane wyłącznie wykwalifikowanym serwisantom. Części zamienne do podwójnie izolowanych urządzeń muszą być identyczne, jak zastępowane części. Podwójnie izolowane urządzenie jest oznaczone słowami „DOUBLE INSULATION” (podwójna izolacja) lub „DOUBLE INSULATED” (podwójnie izolowane). Na produkcie może również się znajdować symbol (kwadrat wewnątrz kwadratu).

Urządzenie jest wyposażone w specjalny kabel. Jeśli kabel ten ulegnie uszkodzeniu, musi zostać wymieniony na kabel tego samego typu. Takie kable są dostępne w autoryzowanych centrach serwisowych oraz u dystrybutora i muszą być instalowane przez przeszkolony personel.

Podłączenie zasilania elektrycznego




WOSTRZEŻENIE

- Przed wymianą worka lub filtra wyłącz odkurzacz. Chwyć za wtyczkę — nie ciągnij za przewód.
- W przypadku awarii wymianę uszkodzonego przewodu należy zlecić producentowi, jego przedstawicielowi serwisowemu lub innemu uprawnionemu do tego specjalście, aby uniknąć zagrożenia.
- Nie korzystaj z urządzenia, mając mokre ręce.
- Zanim wyjmiesz wtyczkę z kontaktu, wyłącz odkurzacz. Aby to zrobić, chwyć za wtyczkę - nie ciągnij za przewód.
- Nie ciągnij odkurzacza ani nie podnoś go za przewód.
- Odkurzacza nie wolno używać, jeśli na przewód znajdują się ślady uszkodzenia. Regularnie sprawdzaj, czy przewód nie uległ uszkodzeniu, a zwłaszcza czy nie został zgnieciony, przytrzaśnięty drzwiami lub przejechany.

Niebezpieczne materiały



WOSTRZEŻENIE

 Odkurzanie niebezpiecznych materiałów może prowadzić do ciężkiego lub śmiertelnego wypadku.

Odkurzacz nie jest przeznaczony do zbierania:

- Pyły szkodliwe dla zdrowia
- Gorących materiałów (żarzące się niedopałki, gorący popiół itp.)
- Palnych, wybuchowych, agresywnych cieczy (np. benzyna, rozpuszczalniki, kwasy, ługi itp.)
- Palnych, wybuchowych pyłów (np. pył magnezowy, aluminiowy itp.).


Serwis i konserwacja

- Przechowuj urządzenie w pomieszczeniu, w suchym miejscu.
- Po wymianie czterech worków zmień filtr przedni. Zestaw worków zawiera cztery worki i jeden filtr przedni.
- Przecieraj powierzchnię odkurzacza ściereczką suchą lub nawilżoną z niewielką ilością środka czyszczącego.
- Zamawiaj oryginalne akcesoria od lokalnego dealera.
- Prace serwisowe powinny być wykonywane u lokalnego dealera.

Odpowiedzialność

Nilfisk nie ponosi żadnej odpowiedzialności za jakiegokolwiek szkody spowodowane niewłaściwym użyciem urządzenia lub wprowadzonymi w nim modyfikacjami. Więcej informacji na temat korzystania z urządzenia i dalsze instrukcje znajdziesz w witrynie www.nilfisk.com.

WEEE

Symbol  oznacza, że to urządzenie musi być utylizowane oddzielnie (a nie razem z innymi odpadami gospodarczymi). Stare urządzenia należy oddać do utylizacji w odpowiednim punkcie odbioru odpadów.

Gwarancja

Niniejszy odkurzacz z serii Nilfisk GM 80 objęty jest pięcioletnią gwarancją na urządzenie, która obejmuje silnik, włącznik oraz obudowę. Nasadki, filtry, węże, rury oraz inne akcesoria są objęte dwunastomiesięczną gwarancją, która dotyczy wyłącznie wad fabrycznych i nie obejmuje zużycia eksploatacyjnego.

Gwarancja obejmuje części zamienne oraz koszty robocizny i dotyczy wad produkcyjnych i materiałowych, które mogą wystąpić w trakcie normalnego użytkowania w warunkach domowych.

Naprawa w ramach gwarancji zostanie wykonana wyłącznie wtedy, gdy można wykazać, że wada wystąpiła w trakcie okresu gwarancji produktu (poprawnie wypełniona karta gwarancyjna lub wydrukowany/z podbitą pieczętką rachunek z kasy rejestrującej z datą i typem produktu) oraz pod warunkiem, że odkurzacz został zakupiony jako nowy produkt i był dystrybuowany przez Nilfisk.

W razie konieczności naprawy klient musi skontaktować się na własny koszt z Nilfisk w celu uzyskania informacji o punktach serwisowych.

Po wykonaniu niezbędnych napraw odkurzacz zostanie zwrócony na prywatny adres klienta na rytyko i koszt Nilfisk.

Gwarancja nie obejmuje:

- Normalne zużycie eksploatacyjne akcesoriów i filtrów.
- Usterki lub uszkodzenia będące bezpośrednim lub pośrednim skutkiem nieprawidłowego użytkowania, np. odkurzania gruzu, gorącego popiołu lub sypkiego dezodorantu do dywanów.
- Niewłaściwe obchodzenie się z urządzeniem, brak odpowiedniej konserwacji; patrz instrukcja obsługi.
- Pył gipsowy.
- Piła pyłu.
- Woda.
- Nie należy stosować do renowacji domu.

Gwarancja nie obejmuje również nieprawidłowej konfiguracji, tj. połączeń lub przyłączeń, ani szkód spowodowanych przez ogień, pożar, uderzenia piorunów, ani nietypowych skoków napięcia, ani żadnych innych zakłóceń elektrycznych, takich jak wadliwe bezpieczniki lub wadliwe instalacje elektryczne w sieci zasilającej, a także wszelkich wad lub uszkodzeń, które Nilfisk uważa za skutek innych przyczyn niż wady produkcyjne i materiałowe.

Gwarancja staje się nieważna:

- Jeśli usterka spowodowana jest używaniem nieoryginalnych worków na kurz lub filtrów Nilfisk.
- Jeśli z odkurzacza usunięto numer identyfikacyjny.
- Jeśli odkurzacz był naprawiany przez dealera bądź punkt serwisowy nieautoryzowany przez firmę Nilfisk.
- Jeśli urządzenie jest wykorzystywane do użytku profesjonalnego, tj. przez firmy budowlane, firmy sprzątające, firmy komercyjne oraz w każdym innym celu niż na użytek domowy.

Specyfikacje

		GM 80C
Napięcie	V	220-240 V
Klasa ochronności (elektrycznej)		II □
Maksymalny przepływ powietrza	l/s m ³ /h CFM	36 130 76
Maksymalna próżnia	kPa hPa inH ₂ O	20 200 80
Drgania ISO 5349 a _h	m/s ²	≤2,5
Filtr odkurzacza, powierzchnia	cm ²	2100
Pojemność worka na kurz	l	6,25
Ciężar	kg	8
Moc znamionowa	W	780
Poziom mocy akustycznej, IEC 60704-2-1	dB(A)	77

Specyfikacje i parametry mogą zostać zmienione bez uprzedzenia.

Deklaracja zgodności UE

Nilfisk A/S
Kornmarksvej 1
DK-2605 Broendby
DANIA,

niniejszym oświadczamy, że produkt:
Produkt: Próżnia - Konsument - Suche
Opis: 220-240V, 50/60 Hz, IPX0
Typ: GM 80C

spełnia wymogi poniższych norm:
EN 60335-1:2012+A11:2014
EN 60335-2-2:2010+A11:2012+A1:2013
EN 55014-1:2006+A1:2009+A2:2011
EN 55014-2:2015
EN 61000-3-2:2014
EN 61000-3-3:2013
EN 50581:2012
EN 60312-1:2017
EN 60704-2-1:2015

Zgodnie z postanowieniami następujących aktów prawnych:
2014/35/EC
2014/30/EU
2011/65/EU
2009/125/EC
666/2013/EU

Hadsund 29-08-2017


Esben Graff
VP Portfolio Management, Consumer



HEAD QUARTER

DENMARK

Nilfisk A/S
Kornmarksvej 1
DK-2605 Broendby
Tel.: (+45) 4323 8100
Website: www.nilfisk.com

SALES COMPANIES

ARGENTINA

Nilfisk Argentina
Herrera 1855 Piso 4° B Ofic 405
Ciudad de Buenos Aires
Tel.: (+54) 11 6091 1576
Website: www.consumer.nilfisk.com.ar

AUSTRALIA

Nilfisk Pty Ltd
Unit 1/13 Bessemer Street
Blacktown NSW 2148
Tel.: (+61) 2 98348100
Website: www.consumer.nilfisk.com.au

AUSTRIA

Nilfisk GmbH
Metzgerstrasse 68
5101 Bergheim bei Salzburg
Tel.: (+43) (0)662/45 6400-90
Website: www.nilfisk.at

BELGIUM

Nilfisk n.v.-s.a.
Riverside Business Park
Boulevard Internationalelaan 55
Bâtiment C3/C4 Gebouw
Bruxelles 1070
Tel.: (+32) 2 467 60 50
Website: www.consumer.nilfisk.be

BRAZIL

Nilfisk Equipamentos de Limpeza Ltda.
Rua Professor Afonso José Fioravante,
110 - City Jaraguá São Paulo SP 02998-010 Brasil
Tel.: (+11) 3959-0300
Website: www.nilfisk.com.br

CANADA

Nilfisk Canada
240 Superior Boulevard
Mississauga, Ontario L5T 2L2
Tel.: (+1) 800-668-8400
Website: www.nilfisk.ca

CHILE

Nilfisk S.A.
Salar de Llamara 822, Pudahuel
Centro Empresaial Enea (Fase 2)
8320000 Santiago
Tel.: (+56) 2684 5000
Website: www.nilfisk.cl

CHINA

Nilfisk
4189 Yindu Road
Xinzhuang Industrial Park
201108 Shanghai
Tel.: (+86) 21 3323 2000
Website: www.nilfisk.cn

CZECH REPUBLIC

Nilfisk s.r.o.
VGP Park Horní Počernice
Do Certous 1/2658
193 00 Praha 9
Tel.: (+420) 244 090 912
Website: www.consumer.nilfisk.cz

DENMARK

Nilfisk Danmark A/S
Industrivej 1
Hadsund, DK-9560
Tel.: 72 18 21 20
Website: www.consumer.nilfisk.dk

FINLAND

Nilfisk Oy
Kovuhaankuja 1
01510 Vantaa
Tel.: (+358) 207 890 600
Website: www.consumer.nilfisk.fi

FRANCE

Nilfisk SAS
26 Avenue de la Baltique
Villebon sur Yvette
91978 Courtaboeuf Cedex
Tel.: 01 69 59 87 00
Website: www.consumer.nilfisk.fr

GERMANY

Nilfisk GmbH
Guido-Oberdorfer-Straße 2-10
89287 Bellenberg
Tel.: (+49) (0)7306/72-444

Website: www.consumer.nilfisk.de

GREECE

Nilfisk A.E.
Αναπαύσεως 29
Κορωπί T.K. 194 00
Tel.: (30) 210 911 9600
Website: www.consumer.nilfisk.gr

HOLLAND

Nilfisk B.V.
Versterkerstraat 5
1322 AN Almere
Tel.: (+31) 36 5460760
Website: www.consumer.nilfisk.nl

HUNGARY

Nilfisk Kft.
II. Rákóczi Ferenc út 10
2310 Szigetszentmiklós-Lakihegy
Tel.: +24/507-450
Website: www.nilfisk.hu

INDIA

Nilfisk India Limited
Pramukh Plaza, 'B' Wing, 4th floor, Unit No. 403
Cardinal Gracious Road, Chakala
Andheri (East) Mumbai 400 099
Tel.: (+91) 22 6118 8188
Website: www.nilfisk.in

IRELAND

Nilfisk Limited
1 Stokes Place
St. Stephen's Green
Dublin 2
Tel.: (+353) (0)1 294 3838
Website: www.nilfisk.ie

ITALY

Nilfisk SpA
Strada Comunale della Braglia, 18
26862 Guardamiglio (LO)
Tel.: (+39) (0) 377 414021
Website: www.nilfisk.it

JAPAN

Nilfisk Inc.
1-6-6 Kita-shinyokohama, Kouhoku-ku
Yokohama, 223-0059
Tel.: (+81) 45548 2571
Website: www.nilfisk.com

MALAYSIA

Nilfisk Sdn Bhd
Sd 33, Jalan KIP 10
Taman Perindustrian KIP
Sri Damansara
52200 Kuala Lumpur
Tel.: +603 6275 3120
Website: www.nilfisk.com

MÉXICO

Nilfisk de México S. de R.L. de C.V.
Pirineos 515, Int. 60-70
Zona Industrial Benito Juárez
Queretaro, QRO, CP 76120
Tel.: (+52) (442) 427 77 91
Website: www.nilfisk.com

NORWAY

Nilfisk AS
Bjørnerudveien 24
1266 Oslo
Tel.: (+47) 22 75 17 80
Website: www.consumer.nilfisk.no

PERU

Nilfisk S.A.C.
Calle Boulevard 162, Of. 703, Lima 33- Perú
Lima
Tel.: (511) 435-6840
Website: www.nilfisk.com

POLAND

Nilfisk Sp. Z.O.O.
Millenium Logistic Park
ul. 3 Maja 8, Bud. B4
05-800 Pruszków
Tel.: (+48) 22 738 3750
Website: www.consumer.nilfisk.pl

PORTUGAL

Nilfisk Lda.
Sintra Business Park
Zona Industrial Da Abrunheira
Edifício 1, 1° A
P2710-089 Sintra
Tel.: (+351) 21 911 2670
Website: www.nilfisk.pt

RUSSIA

Nilfisk LLC
Vyatskaya str. 27, bld. 7/1st
127015 Moscow
Tel.: (+7) 495 783 9602
Website: www.consumer.nilfisk.ru

SINGAPORE

Den-Sin
22 Tuas Avenue 2
639453 Singapore
Tel.: (+65) 6268 1006
Website: www.densin.com

SLOVAKIA

Nilfisk s.r.o.
Bancikovej 1/A
SK-821 03 Bratislava
Tel.: (+421) 910 222 928
Website: www.consumer.nilfisk.sk

SOUTH AFRICA

Nilfisk (Pty) Ltd
Kimbult Office Park, 1504 Coleen Road
Laser Park, Honeydew
Johannesburg
Tel.: (+27) 118014600
Website: www.nilfisk.com

SOUTH KOREA

Nilfisk Korea
#204 2F Seoulsup Kolon Digital Tower
25 Seongsuil-ro 4-gil,
Seongdong-gu, Seoul
Tel.: (+82) 2 3474 4141
Website: www.nilfisk.co.kr

SPAIN

Nilfisk S.A.U
Paseo del Rengle, 5 Planta. 9-10
08302 Mataró
Tel.: (34) 93 741 2400
Website: www.consumer.nilfisk.es

SWEDEN

Nilfisk AB
Taljegårdsgatan 4
431 53 Mölndal
Tel.: (+46) 31 706 73 00
Website: www.consumer.nilfisk.se

SWITZERLAND

Nilfisk AG
Ringstrasse 19
Kircheberg/Industri Stelz
9500 Wil
Tel.: (+41) 71 92 38 444
Website: www.consumer.nilfisk.ch

TAIWAN

Nilfisk Ltd
Taiwan Branch (H.K)
No. 5, Wan Fang Road
Taipei
Tel.: (+88) 6227 00 22 68
Website: www.nilfisk.tw

THAILAND

Nilfisk Co. Ltd.
89 Soi Chokechai-Ruammitr
Viphavadee-Rangsit Road
Ladyao, Jatuchak, Bangkok 10900
Tel.: (+66) 2275 5630
Website: www.nilfisk.co.th

TURKEY

Nilfisk A.S.
Serifali Mh. Bayraktar Bulv. Sehit Sk. No:7
Umraniye, 34775 Istanbul
Tel.: +90 216 466 94 94
Website: www.consumer.nilfisk.com.tr

UNITED ARAB EMIRATES

Nilfisk Middle East Branch
SAIF-Zone
P.O. Box 122298
Sharjah
Tel.: (+971) (0) 655-78813
Website: www.nilfisk.com

UNITED KINGDOM

Nilfisk Ltd.
Nilfisk House, Bowerbank Way
Gilwilly Industrial Estate, Penrith
Cumbria CA11 9BQ
Tel.: (+44) (0) 1768 868995
Website: www.consumer.nilfisk.co.uk

VIETNAM

Nilfisk Vietnam
No. 51 Doc Ngu Str.
P. Vinh Phuc, Q.Ba Dinh
Hanoi
Tel.: (+84) 761 5642
Website: www.nilfisk.com